

T2 neuf entièrement meublé et équipé à 200 mètres de l'IFSI/IFAS/ADES et la Cité de la formation

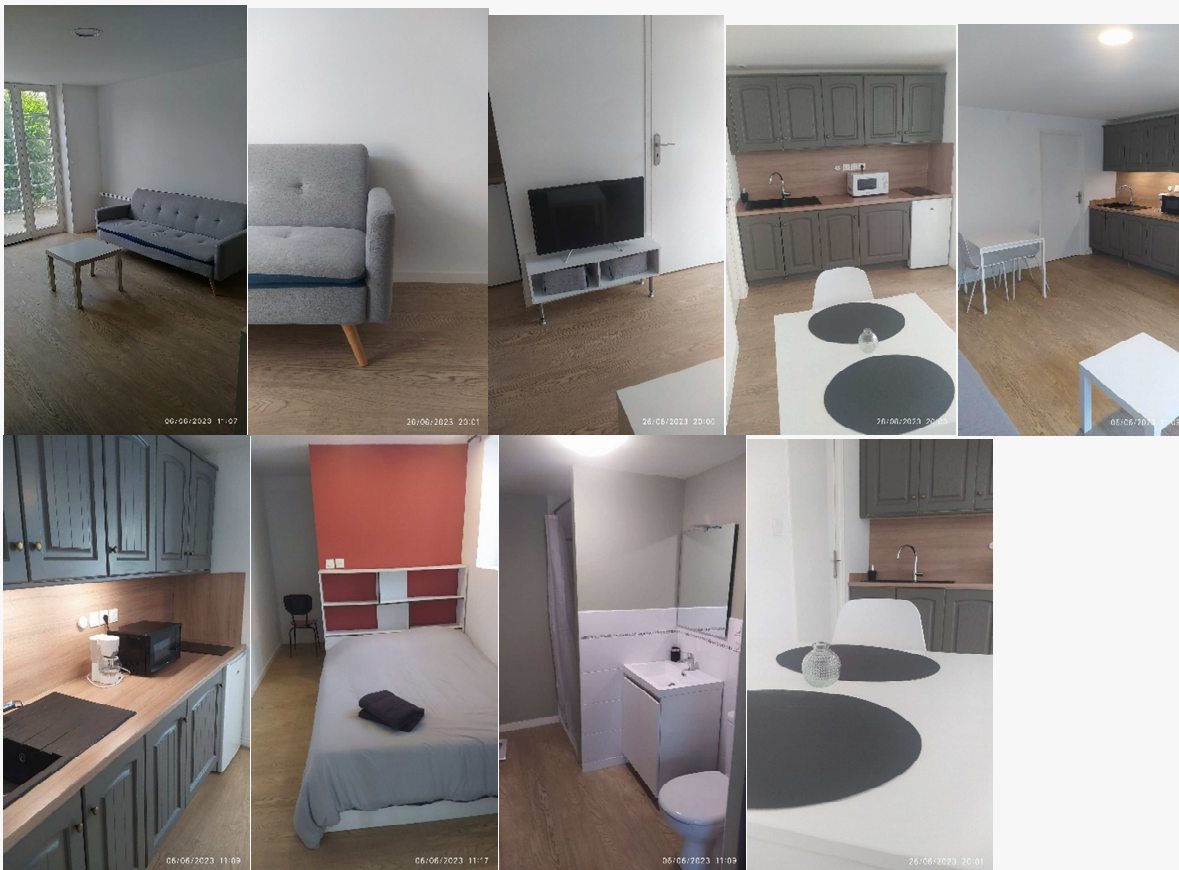
À louer, un magnifique appartement T2 de 35 m2, idéalement situé à seulement 200 mètres de l'IFSI/IFAS/ADES. Cet appartement flambant neuf, est entièrement équipé pour votre plus grand confort.

L'appartement comprend une chambre spacieuse, une salle de bains moderne, un salon lumineux et une cuisine entièrement équipée.

Le loyer mensuel pour cet appartement est de 450 euros. Les charges s'élèvent à 100 euros et comprennent l'accès à Internet, l'eau, l'électricité, le chauffage, les communs et la taxe sur les ordures ménagères. Aucune ouverture de compteur n'est à prévoir, ce qui simplifie grandement votre installation. Vous n'aurez donc plus qu'à poser vos valises !

Vous apprécierez également l'emplacement de choix de cet appartement. La gare, les supermarchés et l'hôpital sont à 12 minutes à pied. Pour les moins courageux l'arrêt de bus est situé devant la résidence. Et bien évidemment vous êtes à 3 minutes de l'IFSI/IFAS/ADES, ce qui vous permettra de vous rendre rapidement à vos cours.

Pour plus d'informations ou pour organiser une visite, veuillez nous contacter uniquement par sms au 06 12 51 56 37 ou par e-mail à villa.monejhan@hotmail.com. nous serons ravis de répondre à toutes vos questions.



T2 neuf entièrement meublé et équipé à 200 mètres de l'IFSI/IFAS/ADES et la Cité de la formation

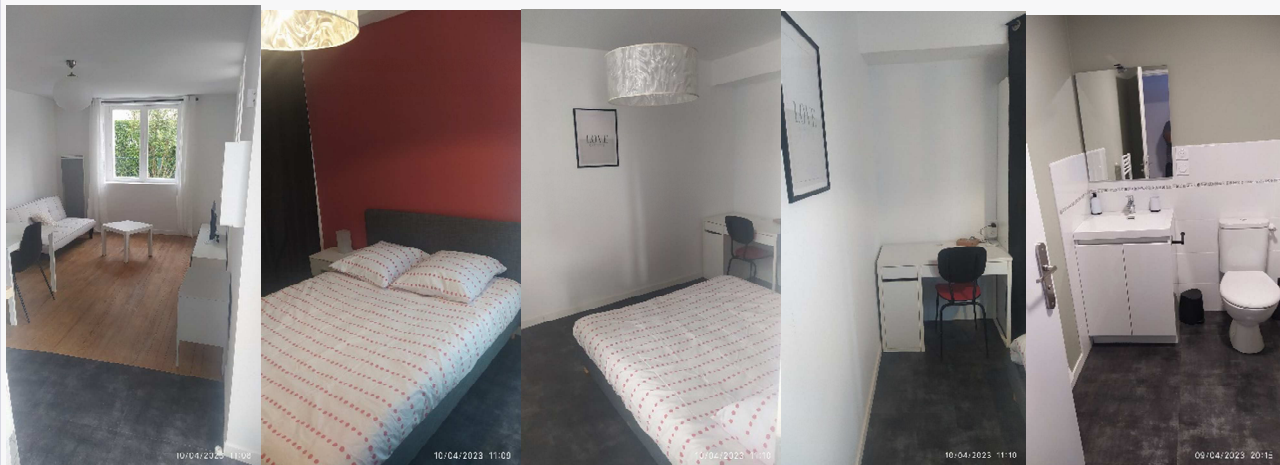
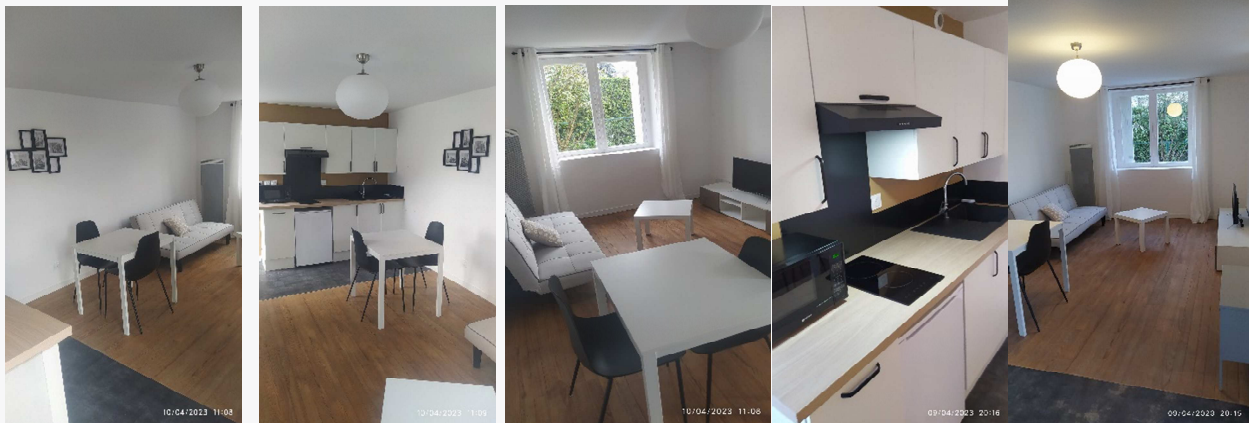
À louer, un magnifique appartement T2 de 35 m2, idéalement situé à seulement 200 mètres de l'IFSI/IFAS/ADES. Cet appartement flambant neuf, est entièrement équipé pour votre plus grand confort.

L'appartement comprend une chambre spacieuse, une salle de bains moderne, un salon lumineux et une cuisine entièrement équipée.

Le loyer mensuel pour cet appartement est de 450 euros. Les charges s'élèvent à 100 euros et comprennent l'accès à Internet, l'eau, l'électricité, le chauffage, les communs et la taxe sur les ordures ménagères. Aucune ouverture de compteur n'est à prévoir, ce qui simplifie grandement votre installation. Vous n'aurez donc plus qu'à poser vos valises !

Vous apprécierez également l'emplacement de choix de cet appartement. La gare, les supermarchés et l'hôpital sont à 12 minutes à pied. Pour les moins courageux l'arrêt de bus est situé devant la résidence. Et bien évidemment vous êtes à 3 minutes de l'IFSI/IFAS/ADES, ce qui vous permettra de vous rendre rapidement à vos cours.

Pour plus d'informations ou pour organiser une visite, veuillez nous contacter uniquement par sms au 06 12 51 56 37 ou par e-mail à villa.monejhan@hotmail.com. nous serons ravis de répondre à toutes vos questions.



T2 duplex neuf entièrement meublé et équipé à 200 mètres de l'IFSI/IFAS/ADES et la Citée de la formation

À louer, un magnifique appartement T2 de 35 m2, idéalement situé à seulement 200 mètres de l'IFSI/IFAS/ADES. Cet appartement flambant neuf, est entièrement équipé pour votre plus grand confort.

L'appartement comprend une chambre spacieuse, une salle de bains moderne, un salon lumineux et une cuisine entièrement équipée.

Le loyer mensuel pour cet appartement est de 450 euros. Les charges s'élèvent à 100 euros et comprennent l'accès à Internet, l'eau, l'électricité, le chauffage, les communs et la taxe sur les ordures ménagères. Aucune ouverture de compteur n'est à prévoir, ce qui simplifie grandement votre installation. Vous n'aurez donc plus qu'à poser vos valises !

Vous apprécierez également l'emplacement de choix de cet appartement. La gare, les supermarchés et l'hôpital sont à 12 minutes à pied. Pour les moins courageux l'arrêt de bus est situé devant la résidence. Et bien évidemment vous êtes à 3 minutes de l'IFSI/IFAS/ADES, ce qui vous permettra de vous rendre rapidement à vos cours. Pour plus d'informations ou pour organiser une visite, veuillez nous contacter uniquement par sms au 06 12 51 56 37 ou par e-mail à villa.monejhan@hotmail.com. Nous serons ravis de répondre à toutes vos questions.

